

Siewierz, 17 czerwca 2024 r.

IMIĘ I NAZWISKO RADNEGO ZGŁASZAJĄCEGO: Małgorzata Miłoch

BURMISTRZ MIASTA I GMINY SIEWIERZ

Za pośrednictwem Przewodniczącej Rady Miejskiej w Siewierzu

Treść interpelacji/ zapytania

Proszę o szybką interwencję w sprawie poprawy wyłożonej kostką nawierzchni na końcówce ulicy Mostowej, łączącej się z ulicą Kielecką.

Uzasadnienie istotnego znaczenia dla mieszkańców:

Kostka brukowa na łączeniu Mostowej i Kieleckiej jest nierówna, między jej elementami są duże szpary, co powoduje, że kostka jest ruchoma. Stanowi to zagrożenie podczas jazdy samochodów i rowerów. Jest to odcinek najbardziej wykorzystywany przez mieszkańców (wjazdy i wyjazdy z dzielnicy) i powinien być bardzo solidnie utwardzony i wykonany.

Podpis radnego Małgorzata Miłoch

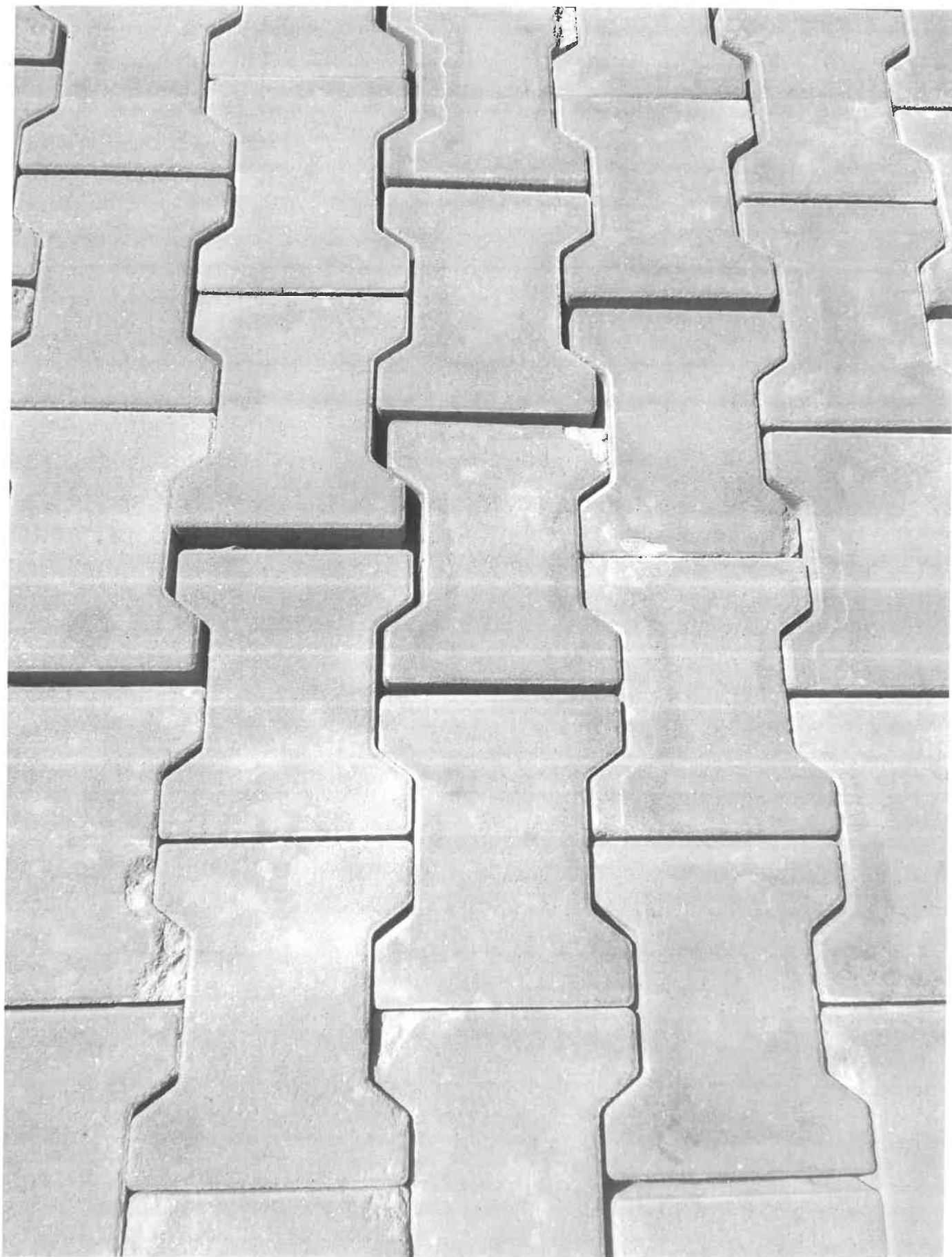
Odpowiedź proszę przesłać na:

Adres poczty internetowej : mmiloch@rada.siewierz.pl

Załączniki

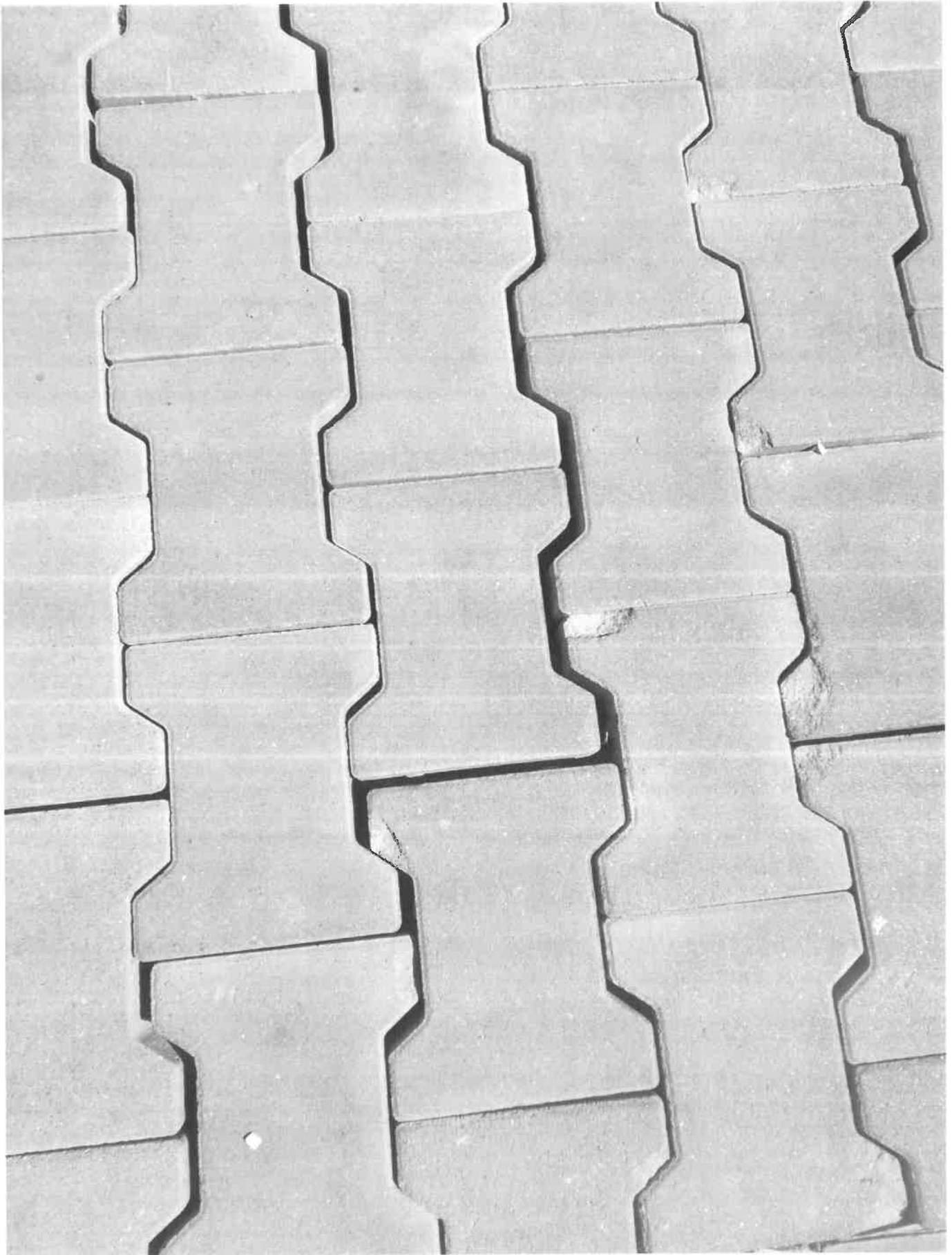
Zdjęcia nawierzchni

interpelacija



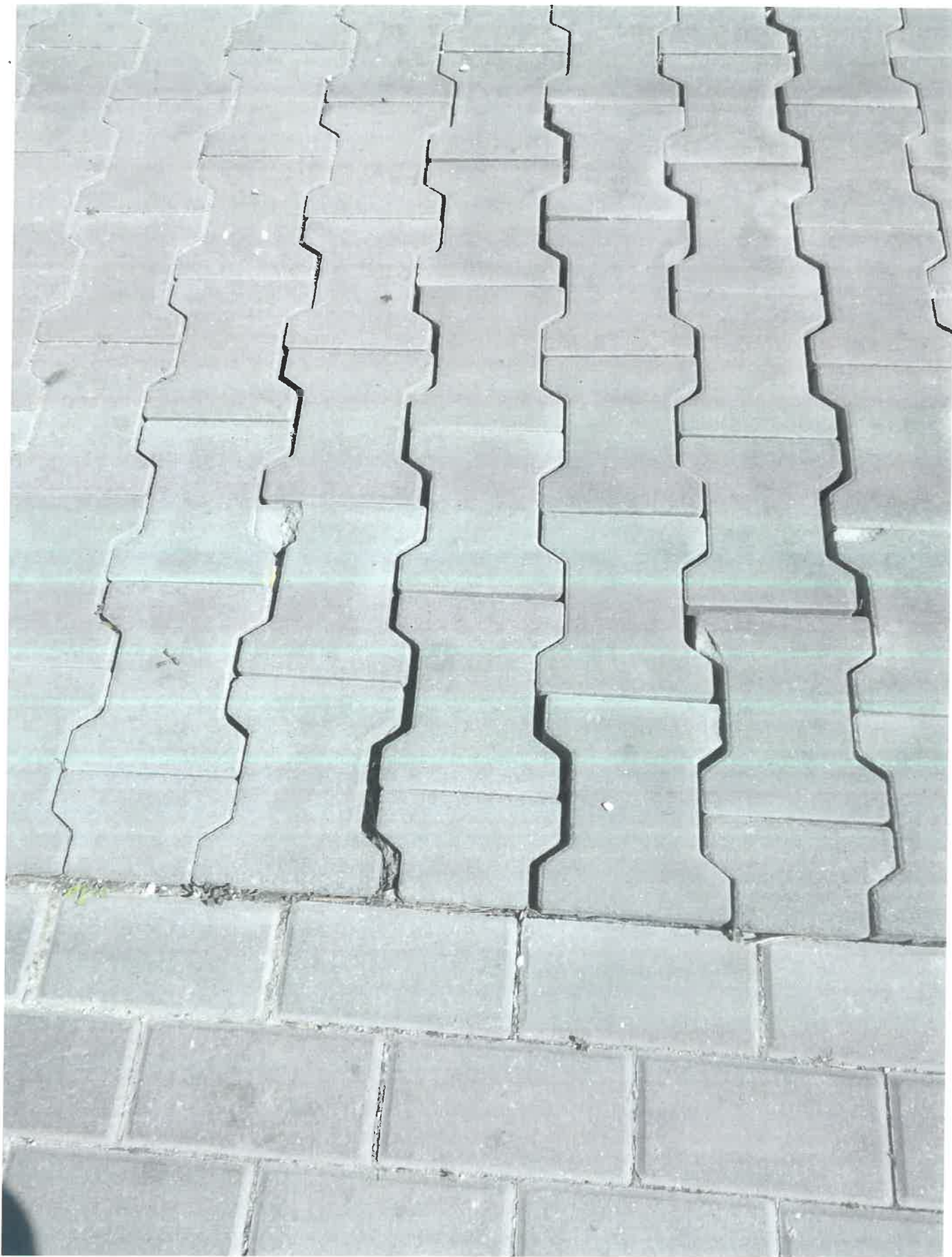
—447729064_316238984882913_8540416436275617231_n.jpg

interpelacja



---447769247_356268214141802_580767829405481259_n.jpg

interpelacja

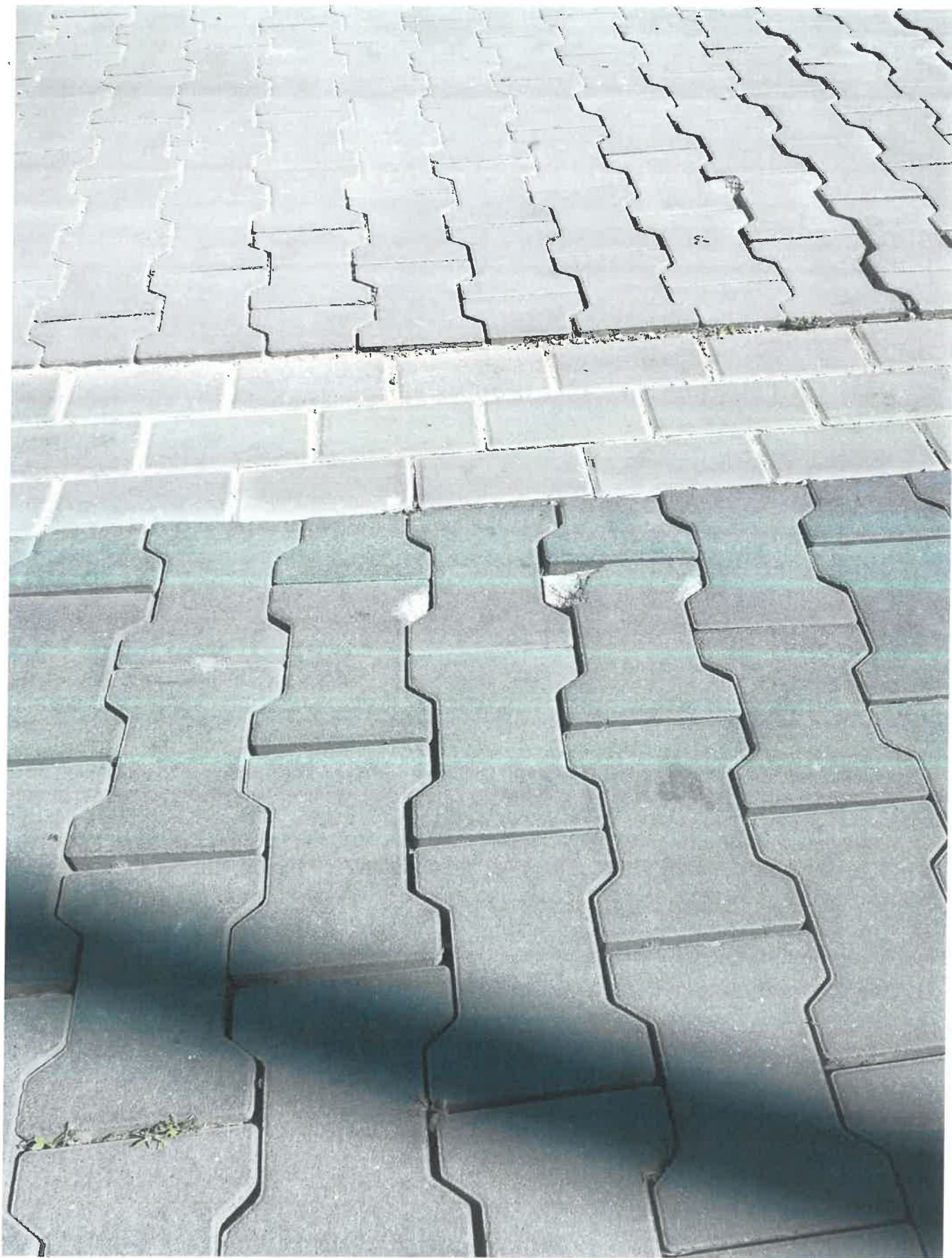


—448306534_997234911986579_9209138870943935036_n.jpg



---448312453_1004048551092584_7648803265414612097_n.jpg

interpelacja

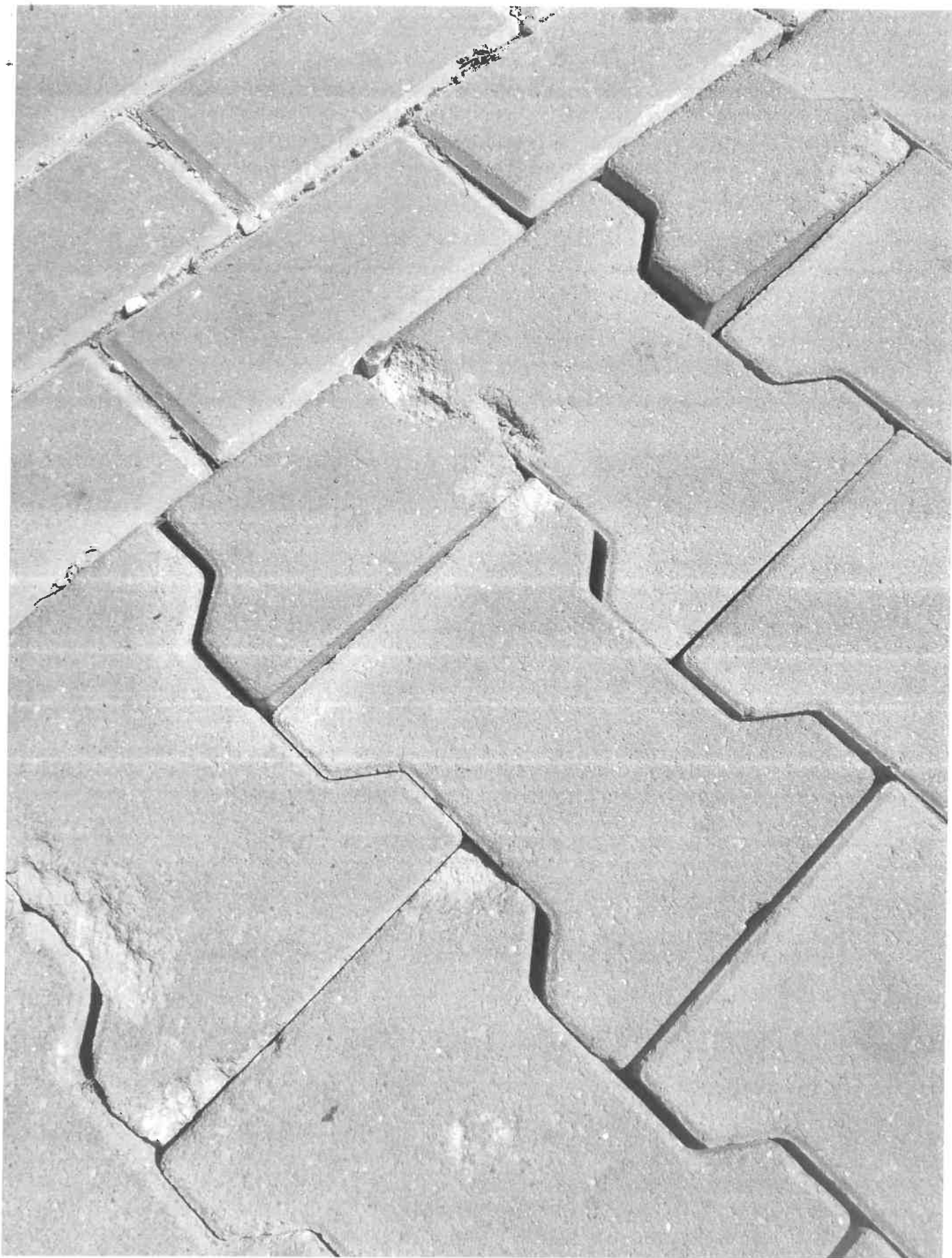


—448337853_3706607372961230_2919450757464634891_n.jpg—

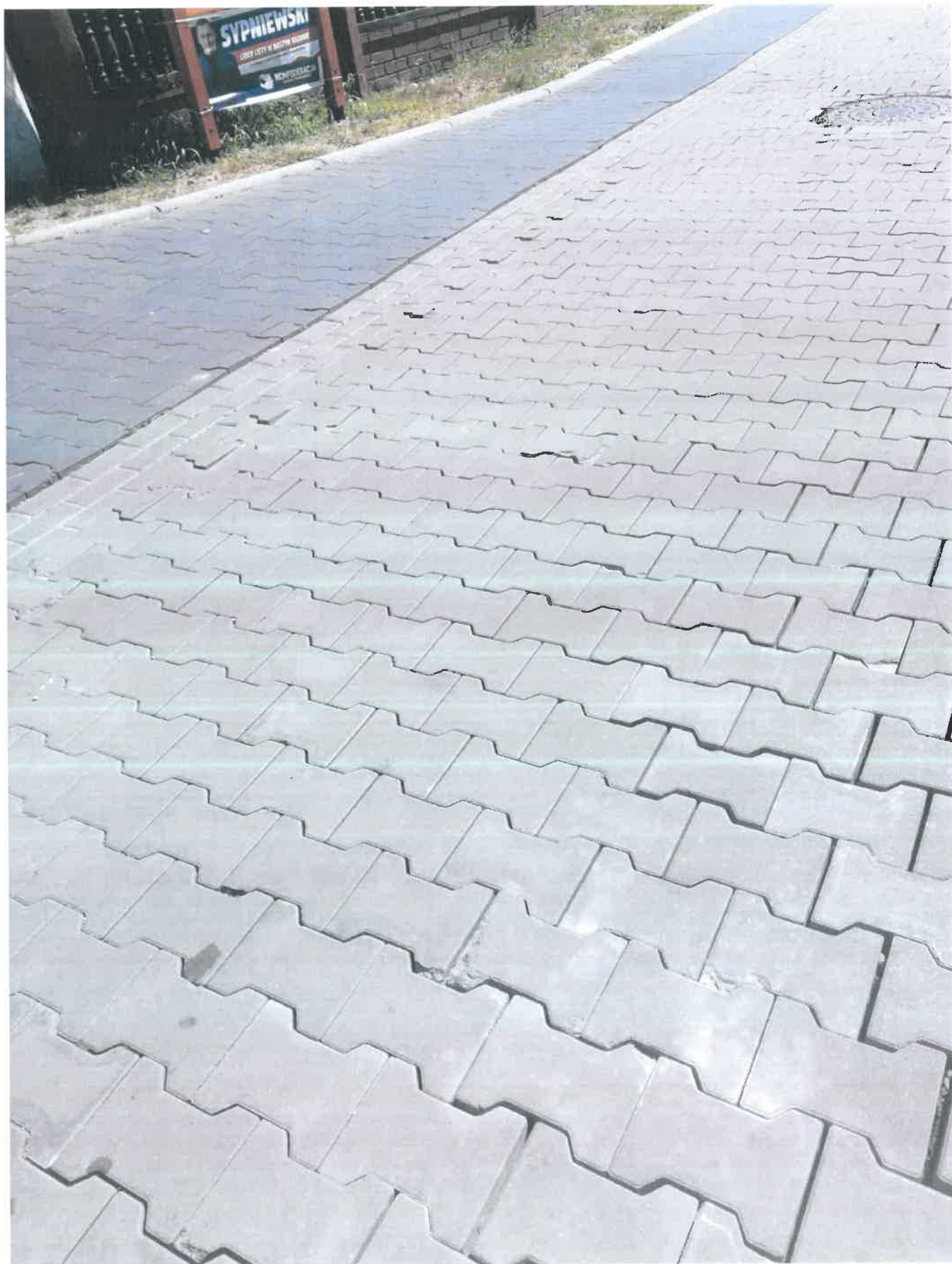


---448454983_1601904613712679_2215810505158287121_n.jpg

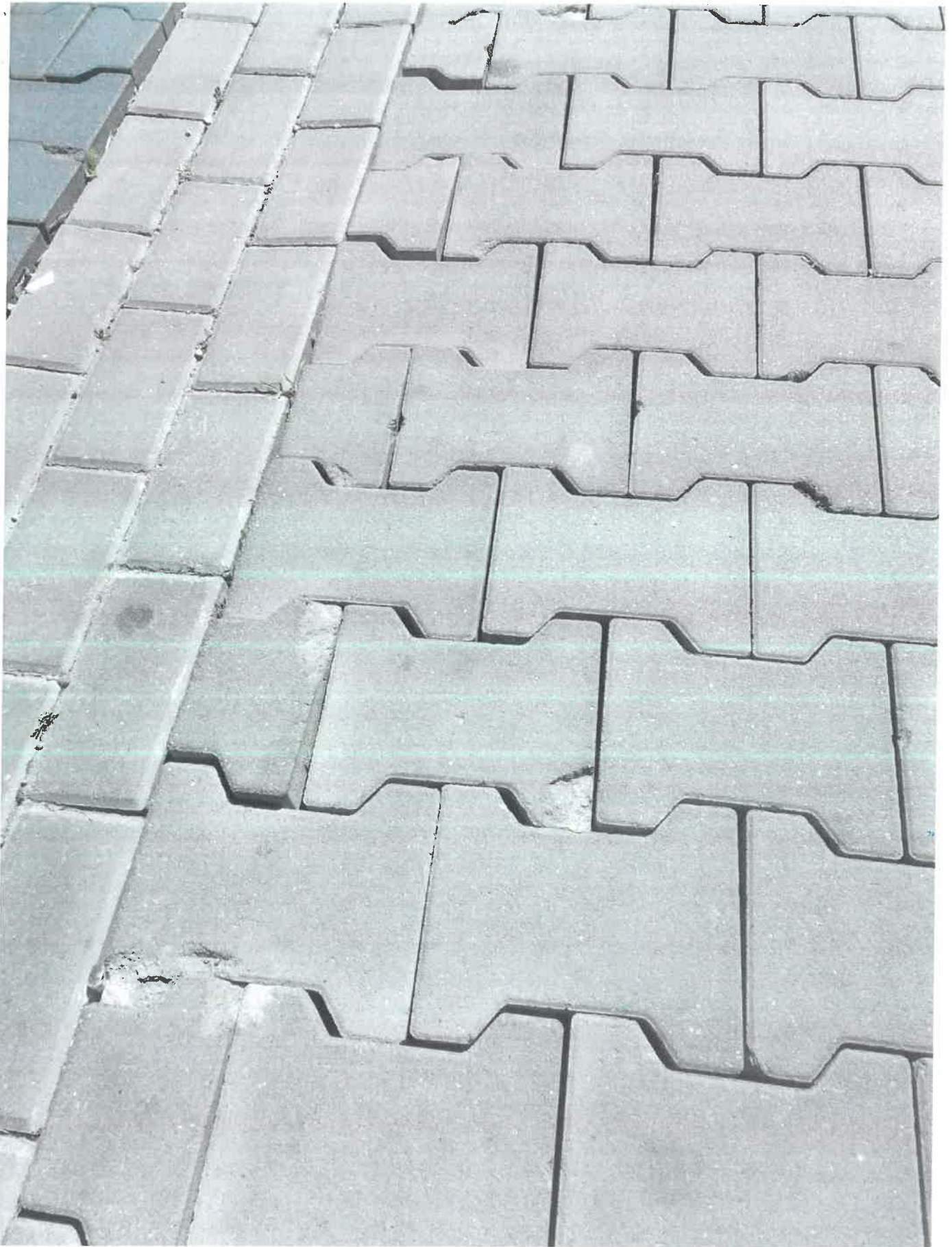
interpelacja



—448457297_817327196999732_1288026970405885325_n.jpg



---448567959_971179891163216_1187463833633901451_n.jpg



Załączniki:

interpelacja 5.docx

15,7 KB

438137567_1129656738090681_7684649901318567914_n.jpg

203 KB

interpelacja

438137584_837184228276371_3044771296288907648_n.jpg	236 KB
447729064_316238984882913_8540416436275617231_n.jpg	243 KB
447769247_356268214141802_580767829405481259_n.jpg	168 KB
448306534_997234911986579_9209138870943935036_n.jpg	203 KB
448312453_1004048551092584_7648803265414612097_n.jpg	292 KB
448337853_3706607372961230_2919450757464634891_n.jpg	286 KB
448454983_1601904613712679_2215810505158287121_n.jpg	361 KB
448457297_817327196999732_1288026970405885325_n.jpg	197 KB
448567959_971179891163216_1187463833633901451_n.jpg	290 KB